

ANLEITUNG BEB VDZI

Version: 1.1



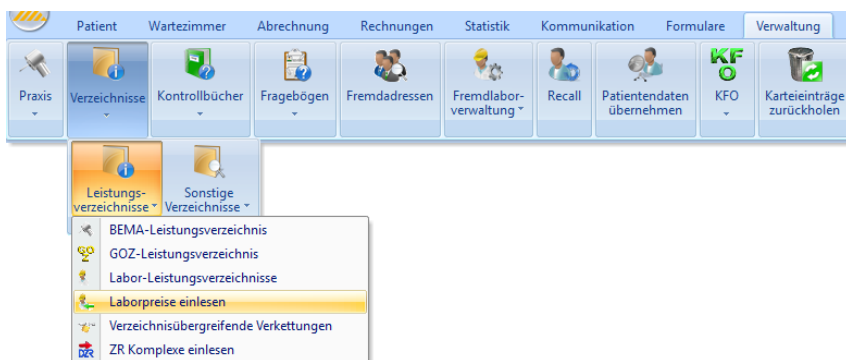
1.	Laborpreisliste BEB VDZI	3
1.1.	VDZI- was heißt das?	3
1.2.	Laborpreise einlesen	3
1.3.	Laborleistungsverzeichnisse	6
1.4.	Laborvoreinstellungen	7
1.5.	Laborberechnung im HKP	8
1.5.1.	Farbe und Bedeutung der Kürzel/Positionen	9
1.6.	HKP Voreinstellungen	10
1.7.	Notizen	11

1.1. VDZI- was heißt das?

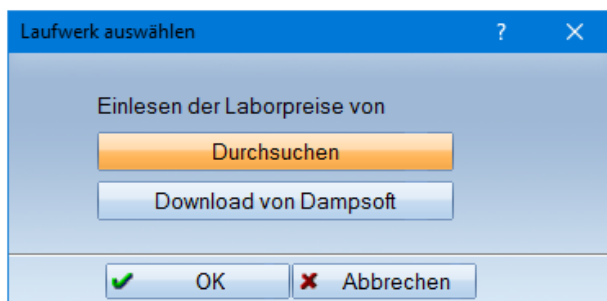
VDZI bedeute = Verband Deutscher Zahntechniker Innung. Dieser Verband stellt eine Liste für die private Laborabrechnung zur Verfügung. Es werden vom VDZI anhand der Planzeiten die Preise berechnet und als Datei zur Verfügung gestellt.

1.2. Laborpreise einlesen

Um die Liste vom VDZI einzulesen, wählen Sie im Hauptmenü folgenden Pfad: „Verwaltung/Leistungsverzeichnisse/Laborpreise“ an.

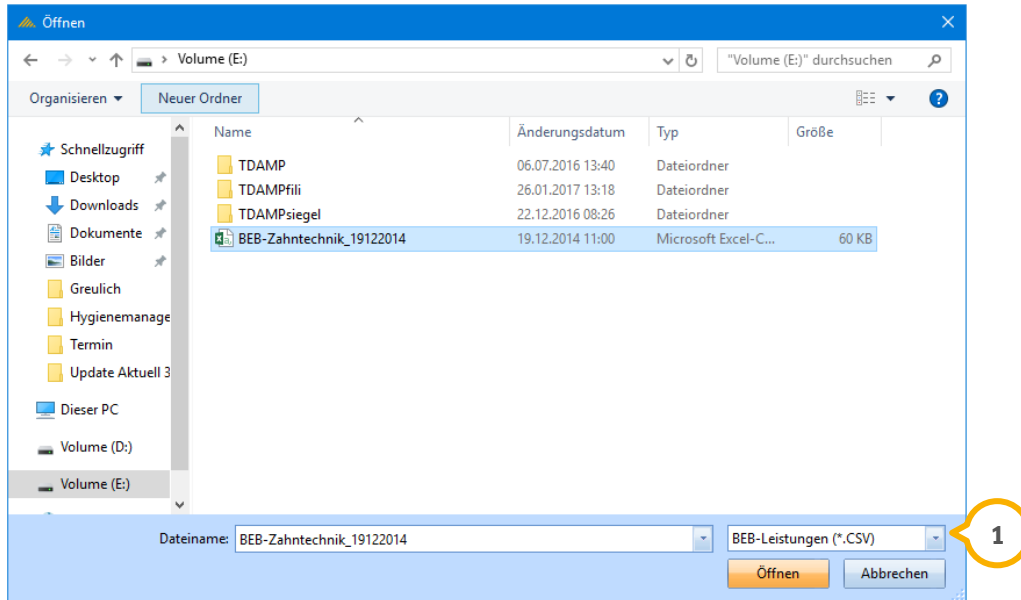


Es öffnet sich folgendes Fenster:

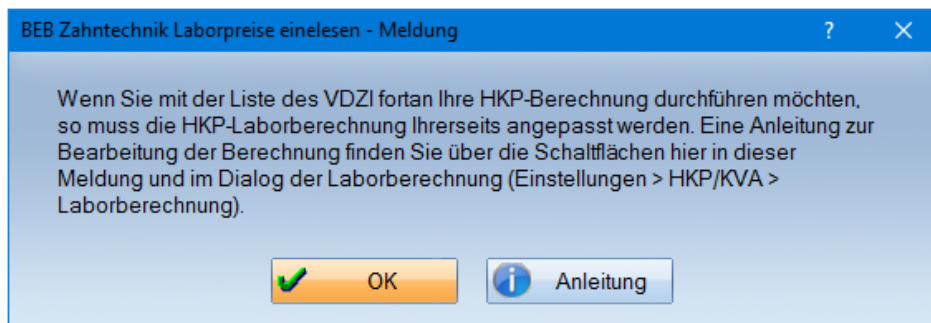


Wählen Sie über >>Durchsuchen<< die Datei auf Ihrem Rechner aus.

Sollten Sie die Datei nicht finden, stellen Sie ggf. unten auf „CSV-Datei“ um. Klicken Sie die Datei an und anschließend auf >>öffnen<<.



Öffnen Sie die CSV Datei so wird Ihnen folgende Hinweismeldung angezeigt:



Mit >>OK<< schließen Sie die Meldung, über >>Anleitung<< verzweigen Sie auf ein Dokument zur Anpassung Ihrer Laborberechnung.

Anschließend gelangen Sie in den Einlese-Dialog:

BEB Zahntechnik Laborpreise einlesen

Listenzuordnung: BEB VDZI

Spaltenzuordnung:
 kalkulierter Preis: 1
 Angebotspreis: 2

Gültig ab: 19.12.2014

Preise

Gebnr.	Bezeichnung	kalk. Preis	Angebotspreis
1.01.01.0	Modell RA	123	234
1.01.02.0	Modell FUM	123	234
1.01.03.0	Modell KSPG	123	234
1.01.04.0	Modell HFL	123	234
1.01.05.0	Modell RG	123	234
1.01.06.0	Modell RK	123	234
1.01.07.0	Modell GKRP	123	234
1.01.08.0	Modell K	123	234
1.01.09.0	Modell ZTG	123	234
1.01.10.0	Modell ETK	123	234

OK

Nehmen Sie die Spaltenzuordnung vor. Im rechten Bereich können Sie zwischen „Preise“ und „Planzeiten“ wählen. Anschließend klicken Sie auf >>Einlesen<<.

Es wird Ihnen bestätigt, dass dieser Vorgang erfolgreich abgeschlossen wurde.

BEB Laborliste einlesen

Die Laborliste wurde erfolgreich eingelesen!

Ok

1.3. Laborleistungsverzeichnisse

Gehen Sie nun über „Verwaltung/Leistungsverzeichnisse/Laborleistungsverzeichnisse“.

Mit dem Einlesen ist ein neuer Reiter >>BEB VDZI<< angelegt worden. Sollte der Reiter noch nicht zu sehen sein, so schließen Sie Ihr DS-Win und öffnen es erneut.

L.-Nr.	Bezeichnung	Preis 1	Preis 2	Preis 3	Preis 4	Eigenlab.
101010	Modell RA	1,23	2,34	0,00	0,00	J
101020	Modell FUM	1,23	2,34	0,00	0,00	J
101030	Modell KSPG	1,23	2,34	0,00	0,00	J
101040	Modell HFL	1,23	2,34	0,00	0,00	J
101050	Modell RG	1,23	2,34	0,00	0,00	J
101060	Modell RK	1,23	2,34	0,00	0,00	J
101070	Modell GKRP	1,23	2,34	0,00	0,00	J
101080	Modell K	1,23	2,34	0,00	0,00	J
101090	Modell ZTG	1,23	2,34	0,00	0,00	J

Hinweis!

Erst durch das Einlesen der Datei wird dieser Reiter sichtbar. Ebenso ist die BEB VDZI erst jetzt im Labor und in den Einstellungen für die HKP Laborberechnung sichtbar.

1.4. Laborvoreinstellungen

Möchten Sie die BEB VDZI im Labor verwenden, gehen Sie in Ihrer Multifunktionsleiste über „Einstellungen/Labor“.

Laborvoreinstellungen für Praxis 1

Laborliste Kasse: BEL2 Laborliste Privat: **BEB VDZI**

Laborpreisliste Kasse: 1 Laborpreisliste privat: 1

Aufschlag Labor privat: 0.00

Laborlistennamen

BEB 1: Freie Liste wie BEB 97

BEB 2: Freie Liste wie BEB 97

BEB 3: Freie Liste wie BEB 97

Digitalen Laborauftrag verwenden

Laborauftragsnummer Version 4 verwenden

MwSt-Zeitraum	gültig ab	Prozent	mwpstpl.Eigenlabor	mwpstpl.Abform
	01.01.1990	7.00	J	N

Hinzufügen
Ändern
Löschen

OK Abbrechen Rückgängig Übernehmen

Stellen Sie oben rechts im Bild bei „Laborliste Privat“ die „BEB VDZI“ ein und speichern Ihre Eingabe rechts unten mit „übernehmen“. Diese Einstellung ist für die direkte Eingabe in der Leistungserfassung oder im Register Labor ①.

Labor: 16 Abele, Alexander 23.09.1984 (Alter: 32) SOZ Kreis Alzey-Worms

Auswahl | PatInfo | Leistungserfassung | Bema! | GOZ | akt Befund | HKP! | KVA | KFO! | View | KB! | PAR! | Formular | Labor : ① | P | I | R | M | C | O

Preisliste: 1 Leistungsart: GOZ Privat Aufschlag: 0.00 Behandler: 1 Beispiel

Datum	Leistung	Volltext-Filter	Preis	Anzahl	Betrag	Techniker
13.03.2017	7611 Verarbeitung eines Bogens mit Schloß	F A	0.00	1	0.00	1 Herr Berger

Datum Leistg. 104040 Einzelstumpf reponieren
104050 Hilfstteil reponieren
104060 Zahnfleischmaske
104070 Band remontieren und auswachsen
105010 Präzisionskontrollsockel
105020 Modellzahn/Element radieren
105030 Kieferkamm für Verblendung vorbereiten
105040 Modellpaar trimmen
105050 Modellzahn diagnostisch bearbeiten
105060 Modellzahn diagnostisch bewegen
105070 Angelifertes Modell bearbeiten
105080 Radieren nach System
105090 Abdecken von Kieferteilen
105100 KFO Modell vorbereiten
105110 Modellvorbereitung für Platzhalter
105120 Vorwall
105130 Radieren/KFO nach Behandlungssystem
105140 Setup KFO
106010 Basis aus Kunststoff, partiell
106020 Basis aus Kunststoff total, für Bisswall

Speichern
Löschen
Einfügen
vor
nach
ändern
mehr

Preise akt.
HKP-Leist.

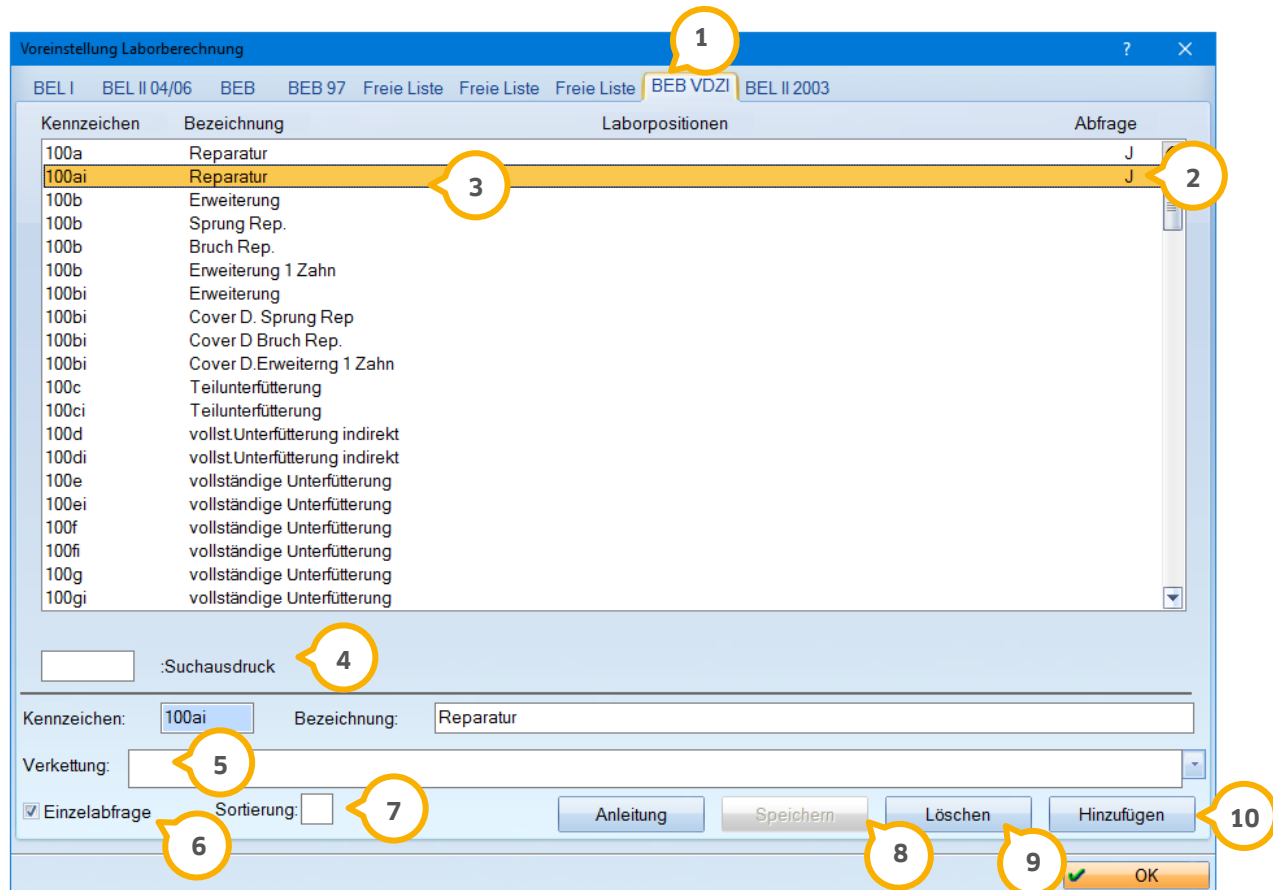
Druckdatum
 letzte Leistung
Eigenbel.
XML-Export


Summe der Leistungen: 0,00 EUR

1.5. Laborberechnung im HKP

Wie Sie die BEB VDZI auch für Ihre HKP Laborberechnung einsetzen, zeigen wir Ihnen jetzt. Wählen Sie über das Hauptmenü „Einstellungen/HKP/KVA/Laborberechnung.“

Es öffnet sich folgender Dialog:



- ① Der Reiter, den Sie aktiv bearbeiten, wird hervorgehoben. In diesem Beispiel die BEB VDZI.
- ② Hier wird ein J oder N angezeigt, je nachdem ob Sie die Checkbox Einzelabfrage gesetzt haben.
- ③ Hier werden die Kennzeichen, die Bezeichnung und die verknüpften Laborpositionen angezeigt.
- ④ Um schnell bestimmte Kürzel/Positionen zu finden, kann der Suchausdruck verwendet werden.
- ⑤ Im Bereich der Verkettung tragen Sie Ihre gewünschten Positionen mit Komma getrennt ein. Oder aber sich wählen diese aus dem Auswahlpfeil .
- ⑥ Ist diese Checkbox gesetzt, werden alle Positionen aus der Verkettung einzeln abgefragt, bevor sie in die HKP Planung übernommen werden.

- ⑦ Über die Sortierung können mehrfach angelegte Kennzeichen mit 1,2,3, in eine Reihenfolge gebracht werden, so wie sie Ihnen im HKP angezeigt werden sollen.
- ⑧ Mit >>Speichern<< werden Ihre Änderungen abgespeichert.
- ⑨ Mit >>Löschen<< können nur mehrfach angelegte Kürzel gelöscht werden.
- ⑩ Mit >>Hinzufügen<< duplizieren Sie das Kennzeichen, dass Sie gerade markiert haben.

Hinweis!

Richten Sie die Laborberechnung z.B. erst einmal für das Kennzeichen "K" ein und erstellen einen Heil und Kostenplan um zu prüfen was das Programm berechnet.

1.5.1. Farbe und Bedeutung der Kürzel/Positionen

Grau hinterlegte Verkettungen: Sind alte Leistungen aus der Bema bis 2003.

Schwarze Kürzel: Bema-Leistungen die zur Berechnung z.B. bei Reparaturen herangezogen werden.

Blaue Kürzel: Sind die HKP-Planungskürzel.

Rote Kürzel: Sind GOZ Positionen und Kürzel für die Private Laborberechnung.

Grüne Kürzel: Sind für die MKV- Berechnung nach §28 Füllungstherapie.

Violette Kürzel: Werden in jedem HKP verwendet und stehen für intern hinterlegte Laborberechnungen-> greifen bei jeder Planung (z.B. Modell).

1.6. HKP Voreinstellungen

Um die BEB VDZI in Ihrer HKP-Planung zu benutzen, stellen Sie die Einstellungen unter „Einstellungen/HKP/KVA/Planung“ und dort den Reiter Labor ein.

		Preisliste:	RVO	vdek
Eigenlaborliste Ausführungsplan bis 2004:	BEL2	1	1	1
Eigenlaborliste Kassenplan:	BEL2	1	1	1
Eigenlaborliste Privat:	BEB VDZI	1		
Eigenlaborliste MKV/BU:	BEL2	1	1	1
Fremdlaborliste Ausführungsplan bis 2004:	BEL2	1		
Fremdlaborliste Kassenplan:	BEL2	1		
Fremdlaborliste Privat:	BEB VDZI	1		
Fremdlaborliste MKV/BU:	BEL2	1		

Labore für Kostenvoranschlag:

- Dentallabor Gerold
- Dentallabor Ley
- Dentallabor Ott

OK Abbrechen

Hier stellen Sie ganz einfach die Liste bei „Eigenlaborliste Privat“ ebenfalls auf „BEB VDZI“ um.

DAMPSOFT GmbH
Vogelsang 1
24351 Damp

T 04352 9171-16
F 04352 9171-90
info@dampsoft.de
www.dampsoft.de

**Pionier der Zahnarzt-Software.
Seit 1986.**



DAMP SOFT
Die Zahnarzt-Software