

KONNEKTOR-NEUSTART BEI E-CONNECT 2.0 (DS4 & DS-WIN)

Version: 1.1

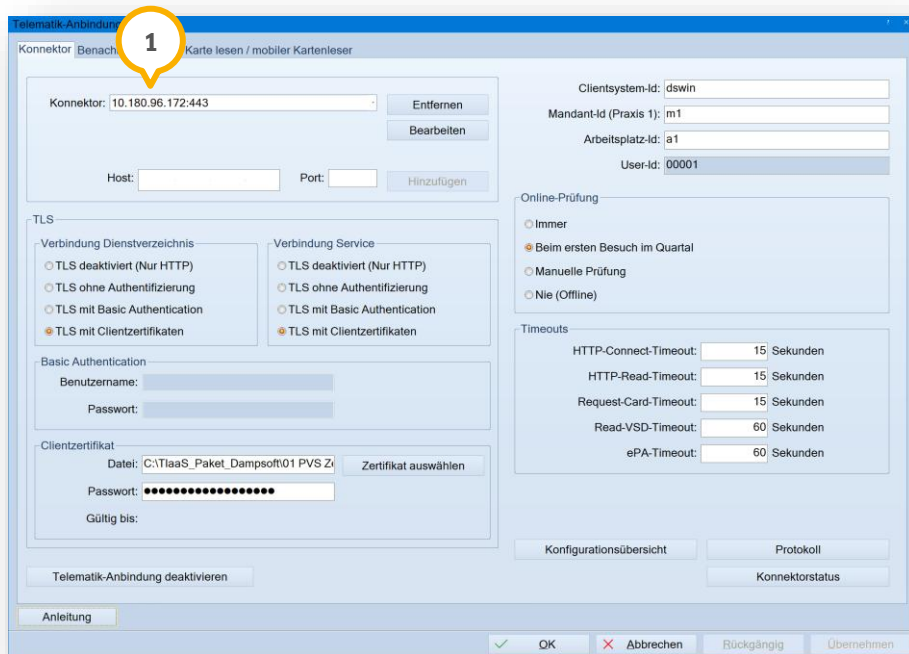


Inhaltsverzeichnis

1.	Vorbereitungen	1
1.1.	Konnektor-IP aufrufen (DS-Win)	1
1.2.	Konnektor-IP aufrufen (DS4)	2
1.3.	Anmeldedaten des Konnektors aufrufen	3
2.	Konnektor-Neustart	4
2.1.	Konnektor neu starten	4

1.1. Konnektor-IP aufrufen (DS-Win)

Um die Konnektor-IP einzusehen, folgen Sie im DS-Win dem Pfad „Einstellungen/Kartenleser/Telematik“.

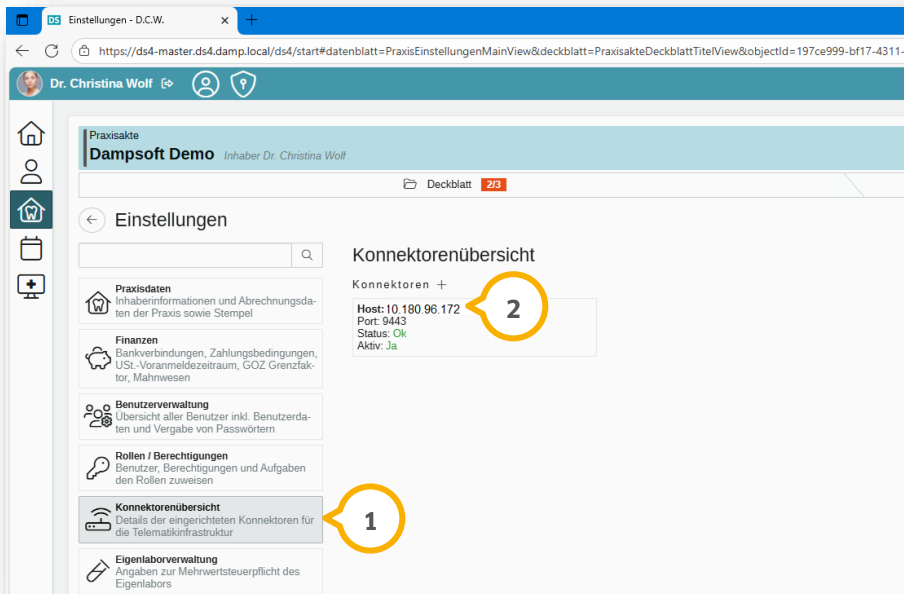


Notieren Sie die Konnektor-IP **1**.

Tipp: Die Konnektor-IP steht vor dem Doppelpunkt.

1.2. Konnektor-IP aufrufen (DS4)

Um die Konnektor-IP einzusehen, folgen Sie im DS4 dem Pfad „Praxisakte/Einstellungen“.



Wechseln Sie in den Bereich „Konnektorenübersicht“ ①.

Notieren Sie die Konnektor-IP ②.

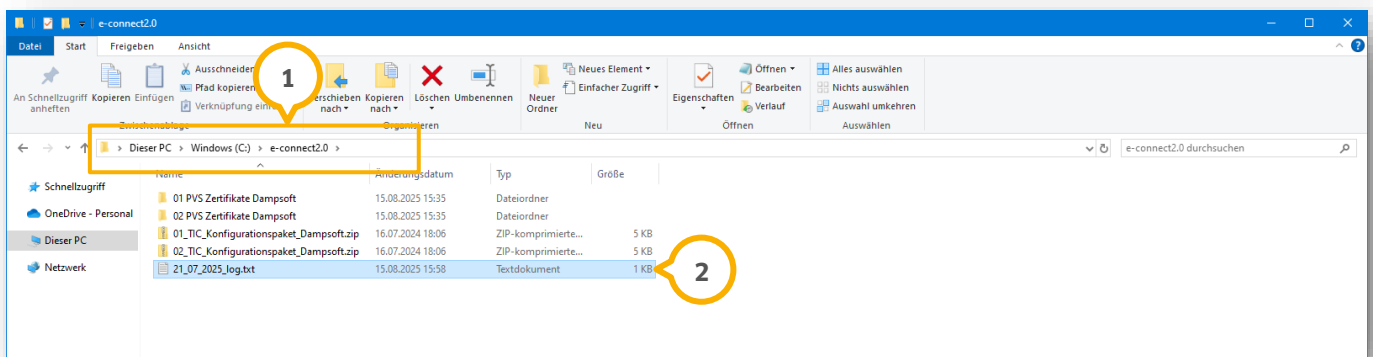
1.3. Anmeldedaten des Konnektors aufrufen

Hinweis!

Nutzen Sie für die folgenden Arbeitsschritte die Station, auf der Sie die TI-Gateway-Installation durchgeführt haben.

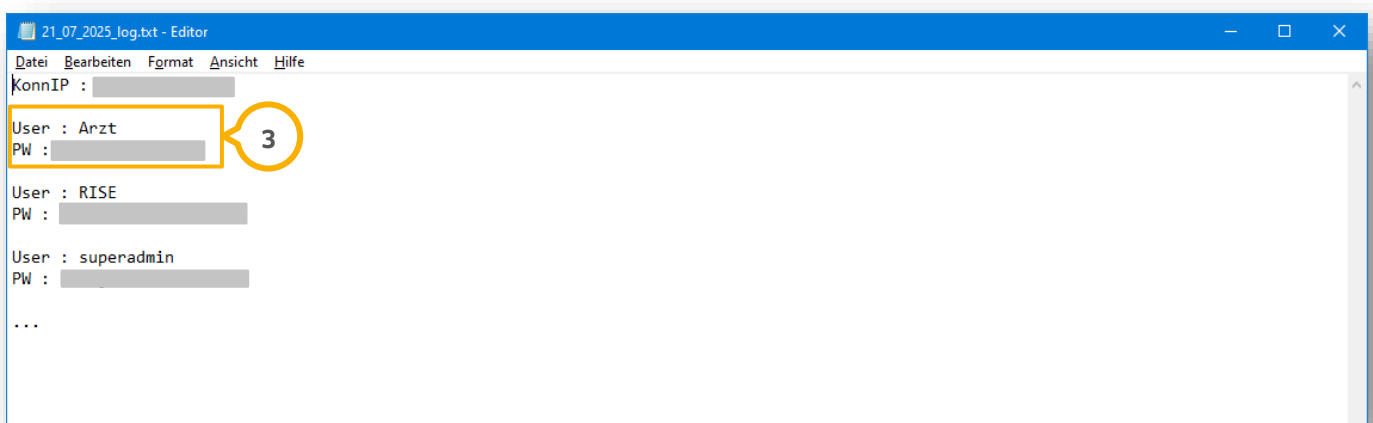
Öffnen Sie einen Dateimanager und folgen Sie dem Pfad „c:\e-connect2.0\“ ①.

Tipp: Wenn die Daten in Ihrem DS-Win-Verzeichnis hinterlegt sind, folgen Sie dem Pfad „TDAMP\DS\e-connect2.0\“.



Öffnen Sie das Textdokument ②.

Tipp: Der Name der Textdatei kann von diesem Beispiel abweichen.



Notieren Sie die entsprechenden Zugangsdaten ③ aus dem Textdokument.

Tipp: Wir empfehlen Ihnen, den User „Arzt“ und das zugehörige Passwort zu verwenden.

2.1. Konnektor neu starten

Öffnen Sie einen beliebigen Internet-Browser.

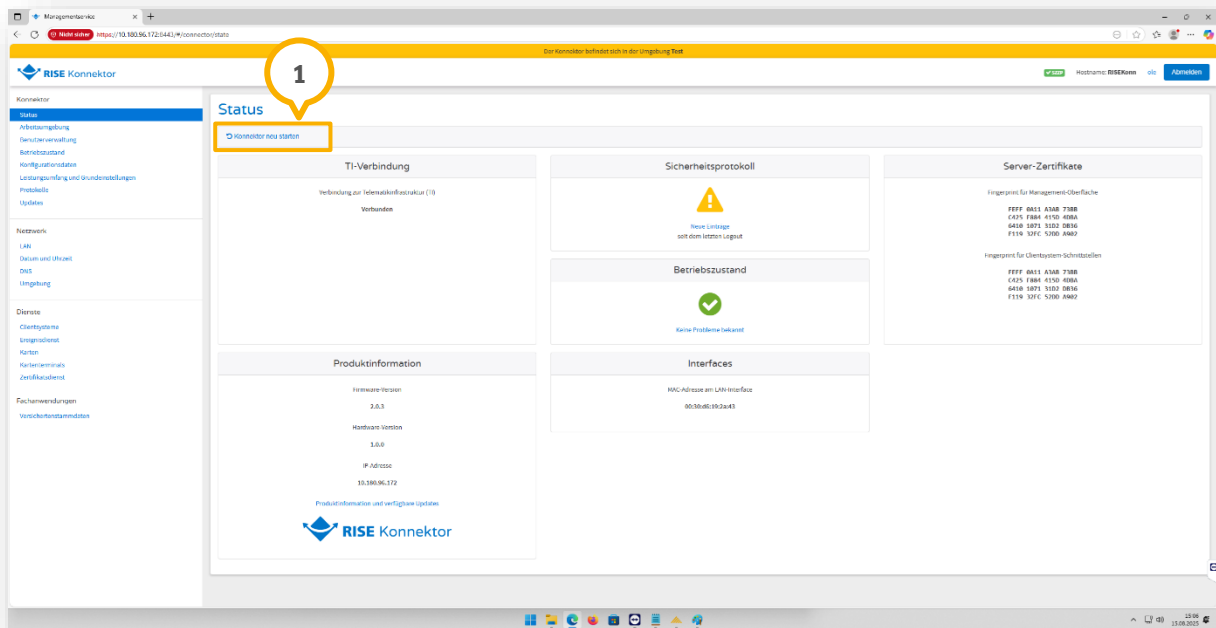
Geben Sie Folgendes in die Adressleiste ein:

- https://
- Ihre Konnektor-IP (siehe Abschnitt 1.1)
- Doppelpunkt
- 8443

Beispiel: https://12.123.45.456:8443

Geben Sie Ihre Anmeldedaten ein (siehe Abschnitt 1.3).

Klicken Sie auf >>Konnektor neu starten<< ①.



Sie erhalten eine Abfrage, ob Sie den Konnektor neu starten möchten.

Wählen Sie >>Neu starten<<.

Hinweis!

Es kann bis zu zehn Minuten dauern, bis der Konnektor wieder erreichbar ist und alle Dienste neu verbunden sind.

Starten Sie das DS-Win/DS4 neu.

